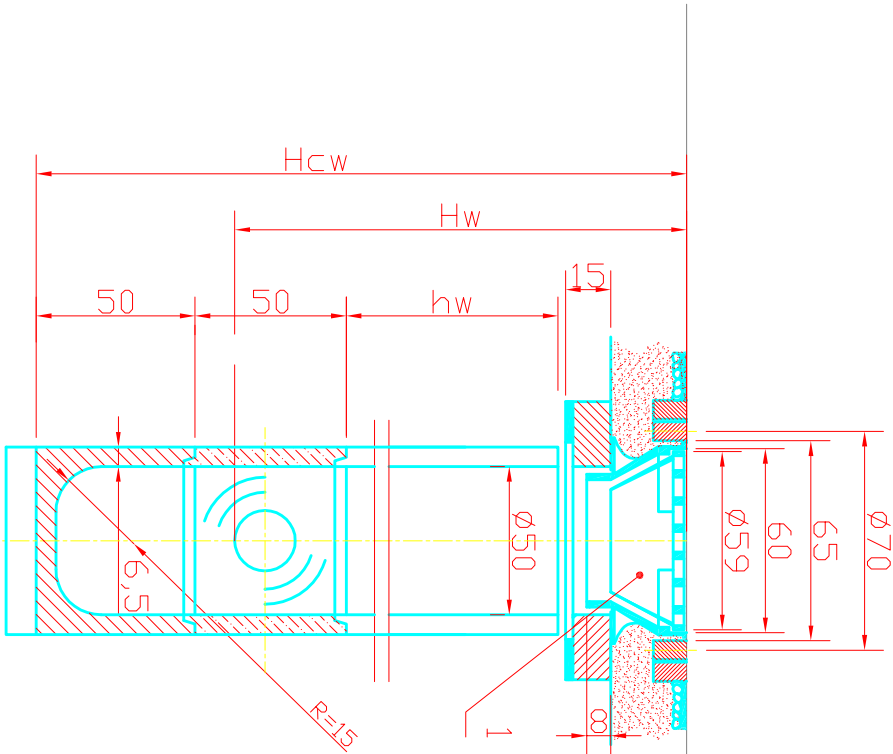
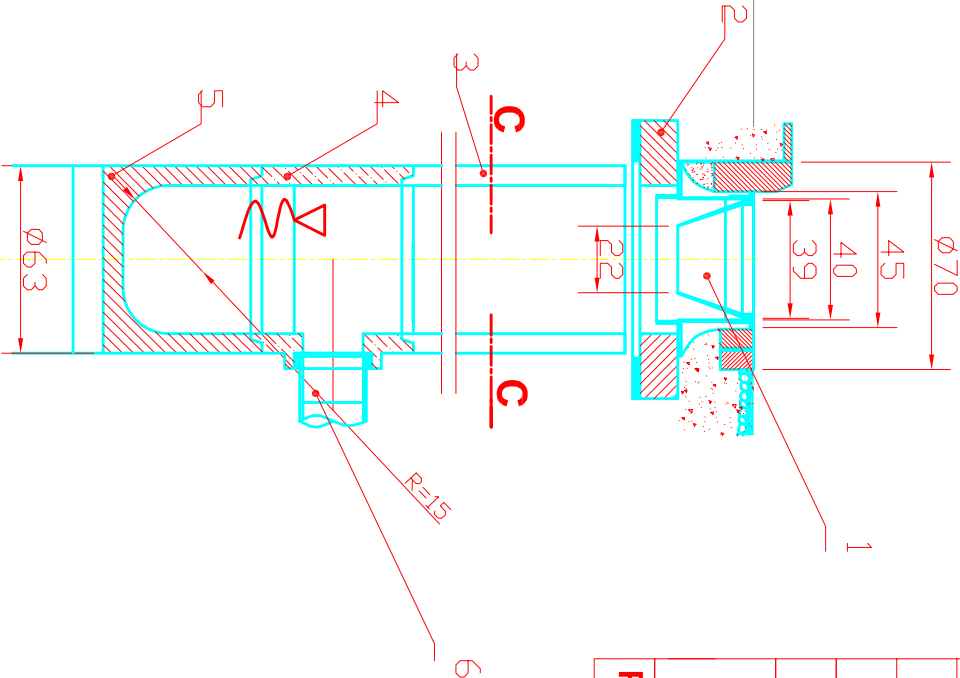


WPUST DESZCZOWY ULICZNY - TYPOWY

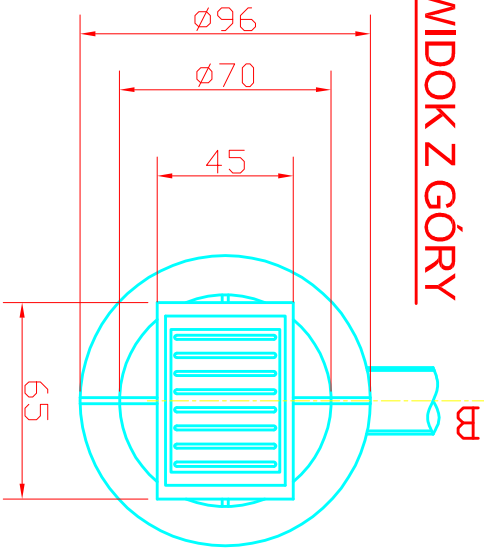
A - A



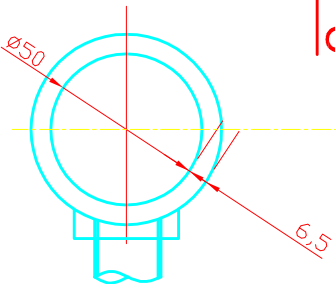
B - B



WIDOK Z GÓRY

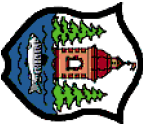


C - C



6	PRZYKANALIK PVC Ø200
5	KRĄG BETONOWY DENNY
4	KRĄG BETONOWY Z WYLOTEM BOCZNYM
3	KRĄG BETONOWY fi50
2	PERŚCIEN BETON. UTRZYMUJĄCY KRATKĘ
1	ŻELIWNY WPUST ŚCIEKOWY-ULICZNY Z RUSZTEM UCHYLNYM BEZ RYGŁA
Poz.	Nazwa części

UWAGI:  
1. Wymiary podano w cm  
2. Na wpuście zastosować kosz osadczy lub w inny sposób zabezpieczyć przed cząstkami stałymi

Inwestor / Zamawiający <b>Gmina Lubawka</b> pl. Wolności 1 58-420 Lubawka			
Jednostka projektowa <b>Biuro Inżynierskie TRAKT</b> Sędziśław 50 58-410 Marciszów			
Stadium <b>Projekt</b>	Zadanie <b>PRZEBUDOWA ULICY DRZYMAŁY W LUBAWCE</b>		
Nr tomu <b>III</b>	Temat opracowania <b>PRZEBUDOWA ULICY DRZYMAŁY W LUBAWCE</b>		
Branża <b>Sanitarna</b> /S/	Tytuł rysunku <b>WPUST DESZCZOWY TYPOWY</b> <b>SCHEMAT IDEOWY</b>		
Stanowisko	Imię i nazwisko	Nr uprawnień	Podpis
Projektant	Inż. Grzegorz Sułkowski	591/01/DUW	
Sprawdzający	Inż. Jacek Smoleń	687/01/DUW	
Nr projektu <b>15-13</b>	Skala <b>1 : 50</b>	Data <b>X 2013</b>	Nr rys. <b>04S</b>
Stadium <b>PW</b>	Branża <b>S</b>	Km	Nr obiektu
			Nr tomu <b>III</b>
			Nr rysunku <b>04S</b>
			Rewizja <b>00</b>